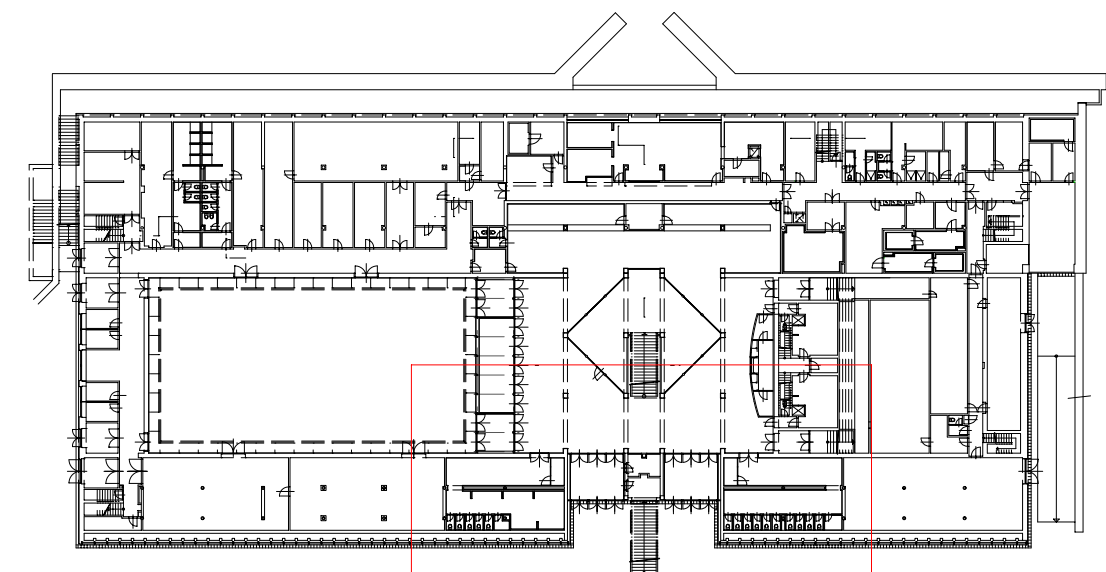


schéma celého podlaží 1.np  
1:750



Legenda bouracích prací	
1	odstranění vnitřních omítek na stěnách i stropích objektu, omítky budou odstraněny až na holé zdivo
2	odstranění keramického obkladu výška 2300 mm, včetně stavebního lepidla
3	odstranění dřevěného obkladu včetně nosného roštu
4	odstranění vnějších omítek, omítky budou odstraněny až na nosnou konstrukci
5	odstranění celého souvrství podlahy tl. 500 mm, žb. deska tl. 100 mm hydroizolace, bet. deska tl. 250 mm, tepelná izolace tl. 80 mm, monolitbet. betonová deska tl. 50 mm, keramická dlažba tl. 20 mm
6	odstranění koberce, popřípadě podkladních vrstev v celkové tl. 22 mm
7	odstranění kazetového podhledu včetně nosné konstrukce a vestavných svítidel
8	odstranění dřevěného podhledu včetně nosné konstrukce a vestavných svítidel
9	očistění prostoru podhledu, ponechání palubních rozvodů objektu
10	vybourání dřevěných vstupních dveří včetně rozlišujících profilů a nad dveřní masky
11	vybourání dřevěných interierových dveří včetně zárubní (prahu)
12	vybourání prosklené stěny a plastovými rámy a jednokřídlými dveřmi
13	vybourání okna s dřevěným rámem, včetně vnitřního a vnějšího parapetu
14	vybourání dřevěných přepážek pokladen a prosklením
15	odstranění umyvadla, záchodu, pisuaru, vylevy viz D.1.4 ZTT
16	odstranění vodovodní baterie D.1.4 ZTT
17	odstranění zrcadla, včetně kotvicích prvků
18	odstranění litinového radiátoru, zaslepení stávajících rozvodů
19	odstranění schodišťového ocelového mříže, včetně kotvicích spojů
20	odstranění náletu z ocelového schodiště, vyrovnání nerovnosti, přípravu podkladu pro nový nálet
21	odstranění kamenného obkladu (travertin), včetně nosných roštů a kotev
22	odstranění betonového odvodňovacího žlábu včetně ocelového roštu
23	očistění travertinové stěny od nečistot, tapy a vřelákových plakátů
24	odstranění výplní ocelových stupů z betonových dlaždic
25	odstranění ocelové konstrukce markýzy včetně výplně (pletivo)
26	odstranění zavěšené trubkové konstrukce a terasy
27	odstranění ocelové brány, včetně ocelového svazového rámu a bodních plotových dílů, výplň ocelové tyče
28	vybourání dřevěných větracích žaluzií (dvoukřídlé), včetně zárubní

Legenda	
	stávající konstrukce
	bourané konstrukce - příčky

Poznámky	
01	technologický postup bouracích prací viz stavební konstrukční řešení - Technická zpráva
02	v rámci objektu budou demontovány valkové svítidla, radiatory a samozav. předehřevy, vodovodní baterie, zrcadla a radiátor nové typy a elektrorozvaděče.
03	během bouracích prací nutné dbát ohled na stávající rozvody kanalizace, vody a VZT
04	během odstraňování dřevěných interierových dveří dbát ohled na kamenný obklad ve foyer, aby nedošlo k jeho poškození
05	v místnostech se sociálními zařízeními dále k odstranění všech plovákových nupernových rozvodů vody a kanalizace k jednotlivým sportovním, jakéby byly instalovány

± 0,000 = 248,450 m.n.m.

akce	KD Crystal - rekonstrukce vstupu a sociálních zařízení
místo	K. u. Česká Lípa p.č. 973/5, 973/15, 973/5
stavební pd	dokumentace pro provedení stavby
nadavatel	Město Česká Lípa inženýři T. G. Masaryka 1/1, Česká Lípa 470 01
zodp.projektant	Ing. arch. Jana Medlová tel. 774 047 207 email medlovajana@atkaarchitekti.cz
vynavrhovatel	Atkaarchitekti s.r.o., Il. Štorma 211/3, Liberec 460 05, www.ataarchitekti.cz Ing. arch. Ondřej Novák tel. 721 142 902 email novak@ataarchitekti.cz
datum	01.2020
zakázka	412019
výkres	Výkres bouracích prací - půdorys 1.np
návrh	D.1.1.03A
číslo	1/5

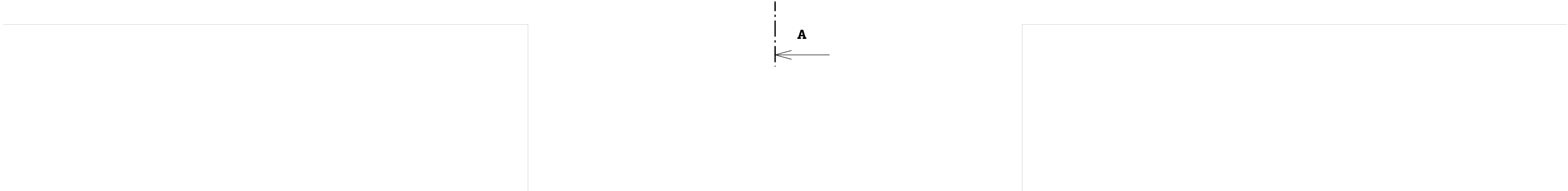
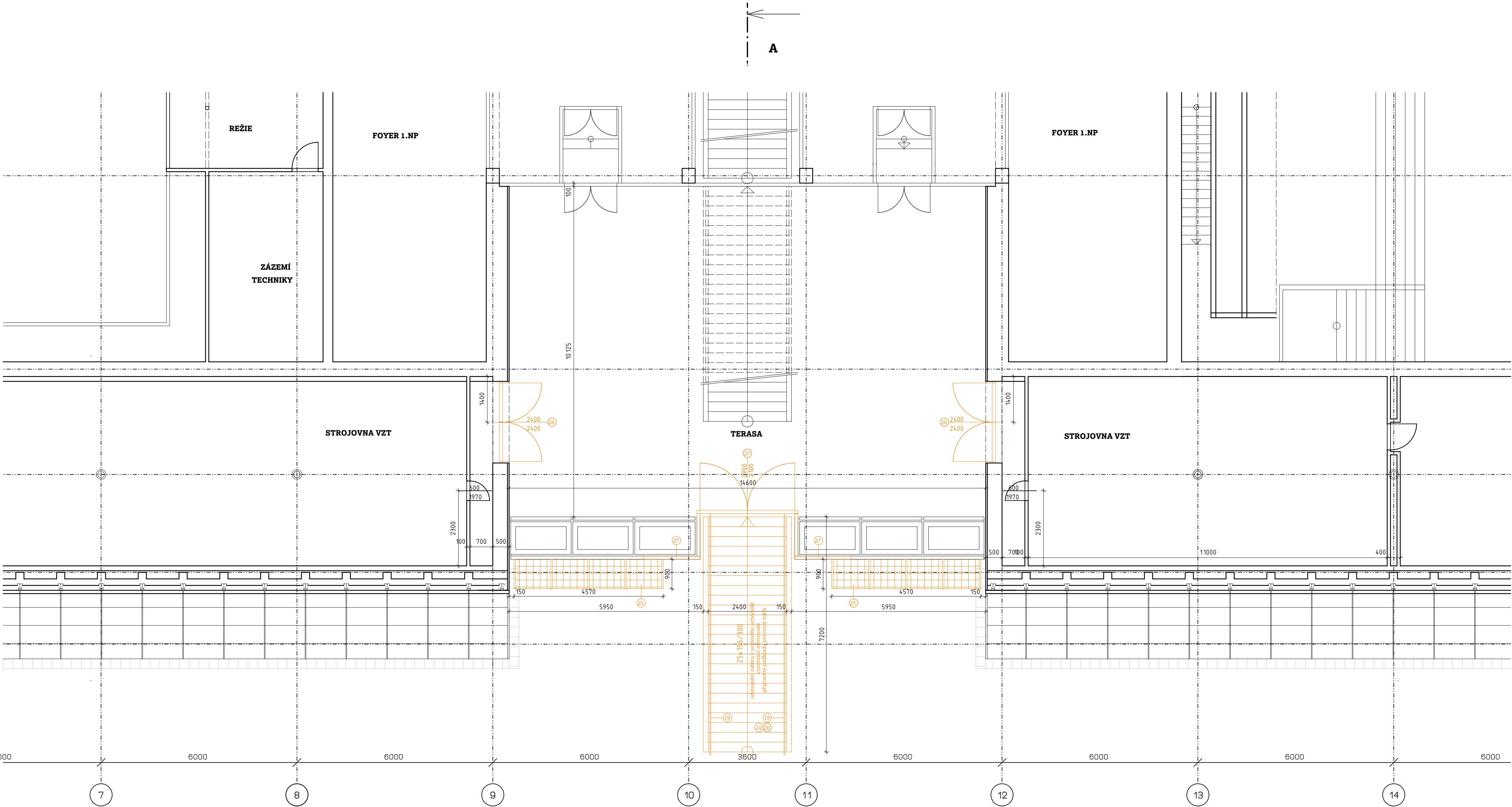
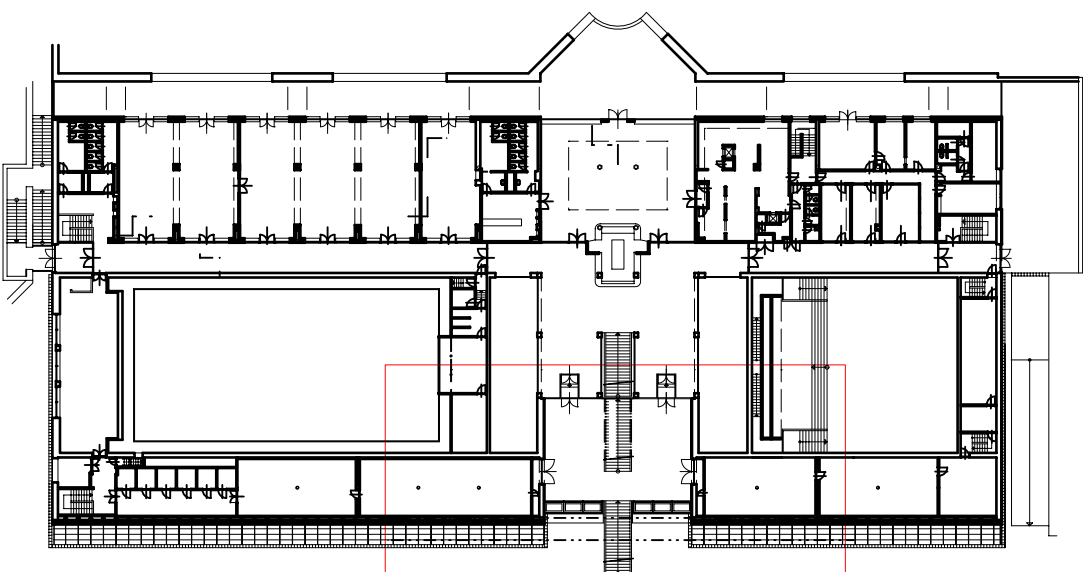


schéma celého podlaží 2.np  
1:750



výřez podlaží 2.np

Legenda bouracích prací	
1	odstranění vnitřních omltek na stěškách i stropních objekty, omlátky budou odstraněny až na holé zděivo
2	odstranění dřevěného obkladu výška 2300 mm, včetně stavebního lepidla
3	odstranění dřevěného obkladu včetně nosného roštu
4	odstranění vnějších omltek, omlátky budou odstraněny až na nosnou konstrukci
5	odstranění celého souvrství podlahy tl. 500 mm, žb. deska tl. 100 mm hydroizolace, bet. deska tl. 250 mm, tepelná izolace tl. 80 mm, rosnáček betonová deska tl. 50 mm, keramická dlažba tl. 20 mm
6	odstranění kotvení, postřepání podkladních vrstev v ovlivnětl. 22 mm
7	odstranění kamenného podhledu včetně nosné konstrukce a vestavěných svítidel
8	odstranění dřevěného podhledu včetně nosné konstrukce a vestavěných svítidel
9	odstranění dřevěného podhledu včetně nosné konstrukce a vestavěných svítidel
10	vybourání dřevěných vstupních dveří včetně nosných profilů a nadhřevní masky
11	vybourání dřevěných interiérových dveří včetně zárubní (prahu)
12	vybourání prosklené stěny s plastovými rámy a jednokřídlými dveřmi
13	vybourání okna s dřevěným rámem, včetně vnitřního a vnějšího parapetu
14	vybourání dřevěných příslůšek pokladen a prosklením
15	odstranění umyvadla, záchodu, pisáru, výlevky viz D.1.4 ZTI
16	odstranění vodovodní baterie D.1.4 ZTI
17	odstranění zrcadla, včetně kotvení prvků
18	odstranění litinového radiátoru, zaslepení stávajících rozvodů
19	odstranění schodišťového ocelového madla, včetně kotvicích spojů
20	odstranění náteru a ocelového schodiště, vypracování nerovnosti, přípravu podkladu pro nový náter
21	odstranění kamenného obkladu (traverin), včetně nosných roštů a kotvě
22	odstranění betonového odvodňovacího žlabu včetně ocelového roštu
23	odstranění travertinové stěny od nečistot, tapu a reklamních plakátů
24	odstranění výplně ocelových stupňů a betonových dialektů
25	odstranění ocelové konstrukce maršky včetně výplně (pletivo)
26	odstranění zavěšené trubkové konstrukce s terčí
27	odstranění ocelové brány, včetně ocelového svazovacího rámu a bočních plotových dílů, výplň ocelové tyče
28	vybourání dřevěných větracích žaluzií (dvoukřídlé), včetně zárubní

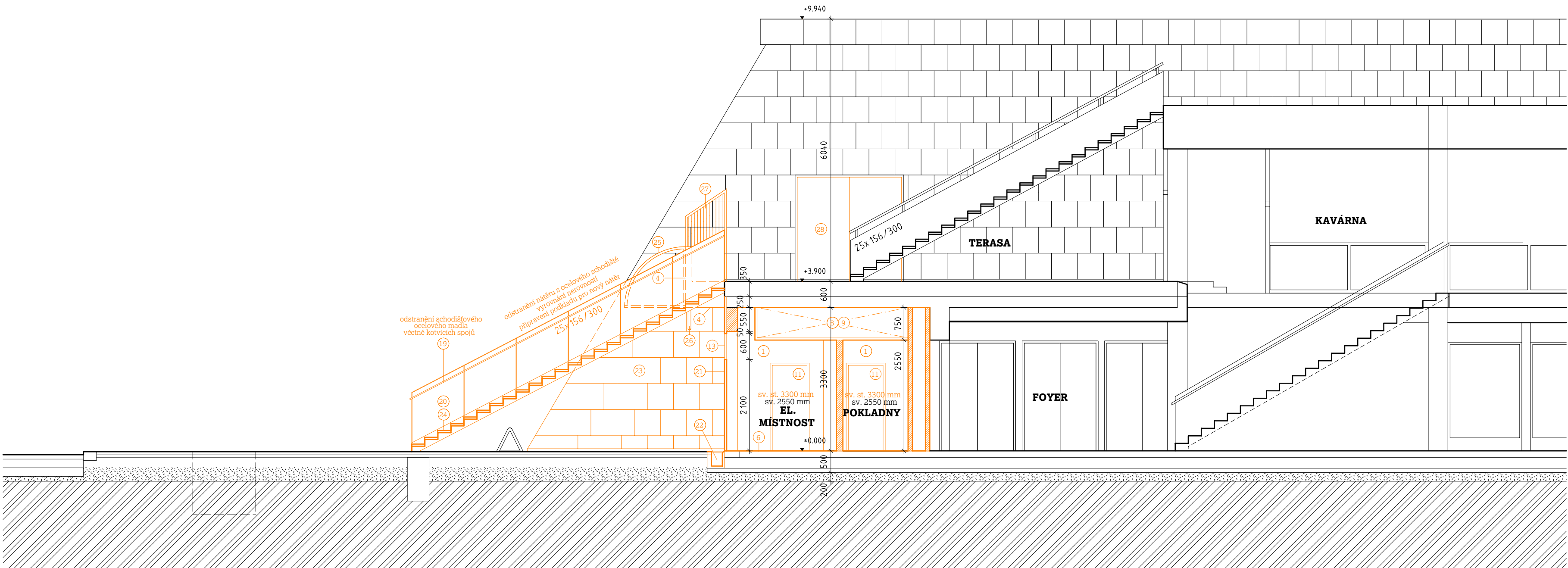
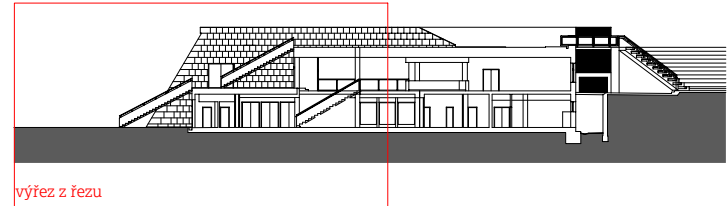
Legenda	
	stávající konstrukce
	bourané konstrukce - příčky
	zemina původní

Poznámky	
01	technologický postup bouracích prací viz stavební konstrukční řešení - Technická zpráva
02	v rámci objektu budou demontovány valkové svítidla, radiátory a sábovod předstěny, vodovodní baterie, zrcadla a větrací rezovery topení a elektroinstalace.
03	během bouracích prací nutné dbát ohled na stávající rozvody kanalizace, vody a VZT
04	během odstraňování dřevěných interiérových dveří dbát ohled na kamenný obklad ve foyer, aby nedošlo k jeho poškození
05	v místnostech se sociální zařízením dále k odstranění všech původních napájecích rozvodů vody a kanalizace k jednotlivým zorníkovům, jakéby byly zůstaly zachovány.

± 0,000 = 248,450 m.n.m.

KD Crystal - rekonstrukce vstupu a sociálních zařízení	
akce	K. a. Česká Lípa p.č. 973/5, 973/13, 973/5
místo	akce
stavební pd	dokumentace pro provedení stavby
zadavatel	Město Česká Lípa zakazatel T. G. Masarykova 1/1, Česká Lípa 470 01
D.1	
D.1.1	
Architektonicko - stavební řešení	
zodp.projektant	Ing. arch. Jana Medlová tel. 774 047 207 e-mail medlovajana@atkaarchitekti.cz
vypenal	Atkaarchitekti s.r.o., I. třída 211/3, Liberec 460 05, www.atkaarchitekti.cz
datum	01.2020
zakazka	412019
výkres	Výkres bouracích prací - půdorys 2.np
návrh	D.1.1.1/3B
číslo	1/3

schéma celého řezu  
1:750



#### Legenda bouracích prací

- odstranění vnitřních omítek na stěnách i stropěch objektu, omítky budou odstraněny až na holé zdivo
- odstranění keramického obkladu výška 2300 mm, včetně stavebního lepidla
- odstranění dřevěného obkladu včetně nosného roštu
- odstranění vnějších omítek, omítky budou odstraněny až na nosnou konstrukci
- odstranění celého souvrství podlahy tl. 500 mm, žb. deska tl. 100 mm hydroizolace, bet. deska tl. 250 mm, tepelná izolace tl. 80 mm, rosnáček betonová deska tl. 50 mm, keramická dlažba tl. 20 mm
- odstranění kotvení, postupek podkladních vrstev v ocelové tl. 22 mm
- odstranění kazetového podhledu včetně nosné konstrukce a vestavěných svítidel
- odstranění dřevěného podhledu včetně nosné konstrukce a vestavěných svítidel
- očistění prostoru podhledu, ponechání páhových rozvodů objektu
- vybourání dřevěných vstupních dveří včetně vestavěných profilů a nadhřevní masky
- vybourání dřevěných interiérových dveří včetně zárubní (prahu)
- vybourání prosklené stěny s plastovými rámy a jednokřídlými dveřmi
- vybourání okna s dřevěným rámem, včetně vnitřního a vnějšího parapetu
- vybourání dřevěných příslůšek pokladen a prosklením
- odstranění umyvadla, záchodu, pisáru, výlevky viz D.1.4 ZTI
- odstranění vodovodní baterie D.1.4 ZTI
- odstranění zrcadla, včetně kotvicí prvků
- odstranění litinového radiátoru, zaslepení stávajících rozvodů
- odstranění schodišťového ocelového madla, včetně kotvicích spojů
- odstranění náteru a ocelového schodiště, vyrovnaní nerovnosti, přípravu podkladu pro nový náter
- odstranění kamenného obkladu (traverin), včetně nosných roštů a kotvě
- odstranění betonového odvodňovacího žlabu včetně ocelového roštu
- očistění travertinové stěny od nečistot, tapu a reklamních plakátů
- odstranění vyplně ocelových stupňů a betonových diale
- odstranění ocelové konstrukce maršky včetně vyplně (pletivo)
- odstranění zavěšené trubkové konstrukce s texty
- odstranění ocelové brány, včetně ocelového svazovacího rámu a bočních plotových dílů, výplň ocelové tyče
- vybourání dřevěných větracích žaluzií (dvoukřídlé), včetně zárubní

#### Legenda

- |  |                             |  |                        |
|--|-----------------------------|--|------------------------|
|  | stávající konstrukce        |  | hranice řešeného území |
|  | bourané konstrukce - příčky |  |                        |
|  | zemina původní              |  |                        |

#### Poznámky

- technologický postup bouracích prací viz stavební konstrukční řešení - Technická zpráva
- v rámci objektu budou demontovány vlnitá, svítidla, radiátory a sázková přednosty, vodovodní baterie, zrcadla a vnitřní rozvody topení a elektrosíťování
- během bouracích prací nutné dbát ohled na stávající rozvody kanalizace, vody a VZT
- během odstraňování dřevěných interiérových dveří dbát ohled na kamenný obklad ve foyer, aby nedošlo k jeho poškození
- v místnostech se sociální zařízením dále k odstranění všech původních napájecích rozvodů vody a kanalizace k jednotlivým sportovním, jakéby byly zůstane zachováno

± 0,000 = 248,450 m.n.m.

#### KD Crystal - rekonstrukce vstupu a sociálních zařízení

akce	K. a. Česká Lípa p. z. 9730, 9731, 9732
místo	K. a. Česká Lípa p. z. 9730, 9731, 9732
stupeň pd	dokumentace pro provedení stavby
zadavatel	Město Česká Lípa inženýři T. G. Masarykova 1/1, Česká Lípa 470 01
D.1	80 01 - rekonstrukce vstupu a sociálních zařízení
D.1.1	Architektonicko - stavební řešení
zodp.projektant	Ing. arch. Jana Medlová tel. 774 047 207 email medlovajana@atkaarchitekti.cz
vypracoval	Atkaarchitekti s.r.o., II. třída 211/3, Liberec 460 05, www.ataarchitekti.cz Ing. arch. Ondřej Novák tel. 721 142 902 email novak@ataarchitekti.cz
datum	01.2020
zakázka	412019
výkres	Výkres bouracích prací - řez A - A
návrh	D.1.1.01
číslo	D.1.1.01



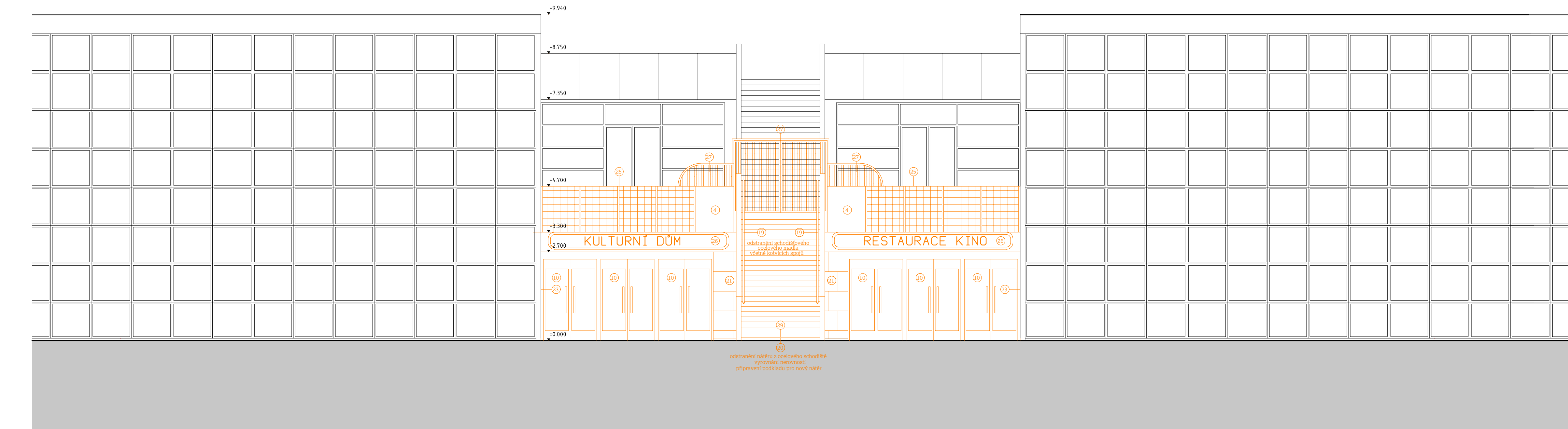
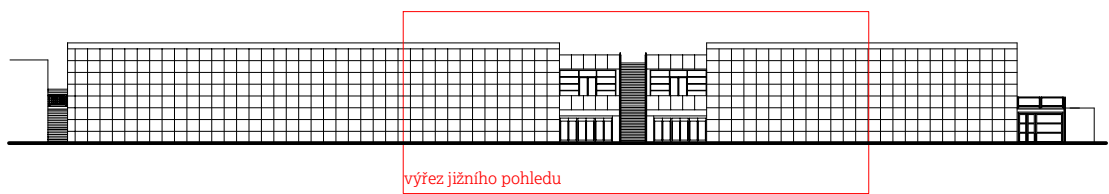


schéma celého pohledu  
1:750



Legenda bouracích prací	
1	odstranění vnitřních omítek na stěnách i stropích objektu, omítky budou odstraněny až na holé zdivo
2	odstranění keramického obkladu výška 2300 mm, včetně stavebního lepidla
3	odstranění dřevěného obkladu včetně nosného roštu
4	odstranění vnějších omítek, omítky budou odstraněny až na nosnou konstrukci
5	odstranění celého souvrství podlahy tl. 500 mm, žb. deska tl. 100 mm hydroizolace, bet. deska tl. 250 mm, tepelná izolace tl. 80 mm, romáseči betonová deska tl. 50 mm, keramická dlažba tl. 20 mm
6	odstranění kotvení, popřípadě podkladních vrstev v ocelové tl. 22 mm
7	odstranění kasetového podhledu včetně nosné konstrukce a vestavných svítidel
8	odstranění dřevěného podhledu včetně nosné konstrukce a vestavných svítidel
9	očštění prostoru podhledu, potěchání páhových rozvodů objektu
10	vybourání dřevěných vstupních dveří včetně nosných profilů a nadhřevní masky
11	vybourání dřevěných interiérových dveří včetně zárubní (prahu)
12	vybourání prosklené stěny s plastovými rámy a jednokřídlými dveřmi
13	vybourání okna s dřevěným rámem, včetně vnitřního a vnějšího parapetu
14	vybourání dřevěných přepážek pokladen a prosklením
15	odstranění umyvadla, záchodu, pisáru, výlevky viz D.1.4 ZTI
16	odstranění vodorovné baterie D.1.4 ZTI
17	odstranění zrcadla, včetně kotvicích prvků
18	odstranění litinového radiátoru, zaslepení stávajících rozvodů
19	odstranění schodišťového ocelového madla, včetně kotvicích spojů
20	odstranění náletu z ocelového schodiště, vyrovnaní nerovnosti, připravení podkladu pro novou náter
21	odstranění kamenného obkladu (travertin), včetně nosných roštů a kotvě
22	odstranění betonového odvodňovacího žlabu včetně ocelového roštu
23	očštění travertinové stěny od nečistot, tapu a reklamních plakátů
24	odstranění výplní ocelových stupňů z betonových dialekt
25	odstranění ocelové konstrukce maršky včetně výplně (pletivo)
26	odstranění zavěšené trubkové konstrukce s texty
27	odstranění ocelové brány, včetně ocelového svazovacího rámu a bočních plotových dílů, výplň ocelové tyče
28	vybourání dřevěných větracích žaluzií (dvoukřídlé), včetně zárubní

Legenda	
	stávající konstrukce
	bourané konstrukce - příčky
	zemina původní

Poznámky	
01	technologický postup bouracích prací viz stavební konstrukční řešení - Technická zpráva
02	v rámci objektu budou demontovány valisek svítidla, radiatory a sábovací předměty, vodorovná baterie, zrcadla a vnitřní rozvodní skříně a elektrorozvaděč.
03	během bouracích prací nutné dbát ohled na stávající rozvody kanalizace, vody a VZT
04	během odstraňování dřevěných interiérových dveří dbát ohled na kamenný obklad ve foyer, aby nedošlo k jeho poškození
05	v místnostech se sociálními zařízeními dále k odstranění všech původních nespojitelných rozvodů vody a kanalizace k jednotlivým sportovním, jakéby byly odstraněny

± 0,000 = 248,450 m.n.m.

akce	<b>KD Crystal - rekonstrukce vstupu a sociálních zařízení</b>
místo	K. ú. Česká Lípa p.č. 973/5, 973/15, 973/5
stupeň pd	dokumentace pro provedení stavby
zadavatel	Město Česká Lípa inženýr T. G. Masarykova 1/1, Česká Lípa 470 01
zodp.přijímatel	Ing. arch. Jana Medlová tel. 774 047 207 email medlova@ataarchitekti.cz
vypracoval	Atakarchitekti s.r.o., II. třída 211/3, Liberec 460 05, www.atakarchitekti.cz Ing. arch. Ondřej Novák tel. 721 142 902 email novak@atakarchitekti.cz
datum	01.2020
zakázka	412019
výkres	<b>Výkres bouracích prací - jižní pohled</b>
návrh	D.1.1.02
číslo	D.1.1.02

